



แบบการขอเผยแพร่ข้อมูลผ่านเว็บไซต์โรงพยาบาลลอง

กลุ่มงานประกันสุขภาพยุทธศาสตร์และสารสนเทศทางการแพทย์ โทร.0-5458-1479 ต่อ 1090

ส่วนที่ 1 สำหรับผู้ขอใช้บริการ

ชื่อ-สกุล น.ส. จุฑาสักกณี แก้วอ้อ ตำแหน่ง แพทย์ไทย  
 หน่วยงาน/กลุ่มงาน กลุ่มงานศัลยกรรมแม่และเด็ก เบอร์ติดต่อ 051-521661 ต่อ 1096  
 มีความประสงค์ขอลงข่าว/ประกาศ/ข้อความบนเว็บไซต์ของโรงพยาบาลลอง (<http://www.longhosp.go.th>) โดยมีรายละเอียดดังต่อไปนี้  
 ข่าว/ประกาศ/ข้อความเรื่อง สนใจโหล่ง  
 รายละเอียดข้อมูล(โดยสรุปหรือเอกสารแนบ)  
 Link ภายนอก :  
 ระยะเวลาที่ต้องการให้ลง ตั้งแต่วันที่ 21 / พ.ค. / 63 ถึงวันที่ / /  
 หมายเหตุ

ขอรับรองว่าข้อมูลที่นำส่งได้รับการตรวจสอบความถูกต้องเป็นที่เรียบร้อยแล้วและอนุญาตให้นำขึ้นเว็บไซต์ได้ทันที

ลงชื่อ [Signature] ผู้ขอใช้บริการ  
(น.ส. จุฑาสักกณี แก้วอ้อ)  
วันที่

ลงชื่อ [Signature] ตรวจสอบ  
(นายแพทย์ ชัยวชาญ นิลอน)  
วันที่

ส่วนที่ 2. ความเห็นของผู้อำนวยการโรงพยาบาลลอง

อนุญาต แจ้งผู้รับผิดชอบดำเนินการ  
 ไม่อนุญาต เนื่องจาก

ลงชื่อ [Signature]  
 (นายแพทย์ ชัยวชาญ นิลอน)  
 วันที่ 21 พ.ค. 2563  
**ผู้อำนวยการโรงพยาบาลลอง**

ส่วนที่ 3 . สำหรับเจ้าหน้าที่

ผลการดำเนินงานปรับปรุงข้อมูลเว็บไซต์โรงพยาบาลลอง

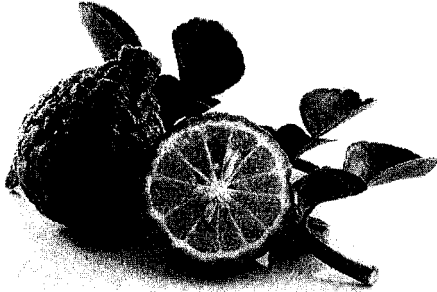
เรียบร้อย  
 ไม่เรียบร้อย เนื่องจาก

ลงชื่อ กฤษณา ธีรวัฒน์ ผู้ดำเนินการ  
(นพ. กฤษณา ธีรวัฒน์)  
 วันที่ 26/5/63

ลงชื่อ วิมล ธีรวัฒน์ หัวหน้างาน  
(นพ.วิมล ธีรวัฒน์)  
 วันที่ 26/5/63



## สมุนไพรไล่ยุง



รูป 1 ที่มา: <https://www.chonburipost.com>

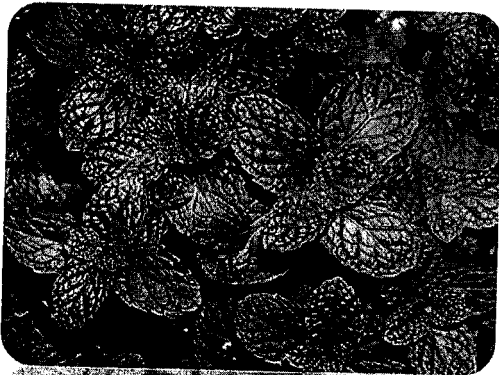
### 1. มะกรูด

ชื่อวิทยาศาสตร์ : *Citrus hystrix* DC.

ลักษณะ : ไม้ยืนต้นขนาดเล็ก ใบหนาและมี รอยคอดตรงกลาง ดอกสีขาวผิวของผลมะกรูดขรุขระเป็นปุ่มปมทั้งลูก น้ำในลูกมีรสเปรี้ยว มีหนามแหลมยาวตามลำต้นและกิ่ง

ส่วนที่ใช้ : ผล

วิธีใช้ : นำมาทุบหรือขยี้ให้หอม แล้วนำไปวางตามมุมอับหรือบริเวณที่มียุง



รูป 2 ที่มา: [http://www.the-than.com/samonpai/sa\\_2.html](http://www.the-than.com/samonpai/sa_2.html)

### 2. สะระแหน่

ชื่อวิทยาศาสตร์ : *Metha cordifolia* Opiz.

ลักษณะ : พืชเลื้อยตามพื้นดิน ลำต้นสีแดงเข้ม ใบกลมขนาด หัวแม่มือ ใบค่อนข้างหนา ริมใบหยัก โดยรอบและมีกลิ่นหอม

ส่วนที่ใช้ : ใบ

วิธีใช้ : ขยี้จนได้กลิ่นน้ำมันหอมระเหย แล้วนำไปวางตามมุมอับหรือบริเวณที่มียุง



รูป 3 ที่มา: <https://chiangmaigardens.com/product>

### 3. กะเพรา

ชื่อวิทยาศาสตร์ : *Ocimum sanctum* Linn.

ลักษณะ : ไม้พุ่มเตี้ย ลำต้นและใบมีขนปกคลุมปลายใบแหลม ที่นิยมปลูกตามบ้านมี 2 ชนิด คือ กะเพราขาว ใบสีเขียว และ กะเพราแดง ใบมีสีออกแดงเลือดหมู

ส่วนที่ใช้ : ใบ

วิธีใช้ : ขยี้จนได้กลิ่นน้ำมันหอมระเหย แล้วนำไปวางตามมุมอับหรือบริเวณที่มียุง



รูป 4 ที่มา: <https://www.nanagarden.com/product/301004>

#### 4. แมงลัก

ชื่อวิทยาศาสตร์ : *Ocimum basilicum* L.f. var. *citratum* Back.

ลักษณะ : พืชล้มลุก สูงประมาณ 60-70 เซนติเมตร ดอกสีขาว เป็นช่ออยู่ปลายกิ่ง

ส่วนที่ใช้ : ใบ

วิธีใช้ : ขยี้จนได้กลิ่นน้ำมันหอมระเหย แล้วนำไปวางตามมุมอับหรือบริเวณที่มีมียุง



รูป 5 ที่มา: <https://www.nanagarden.com/product/288222>

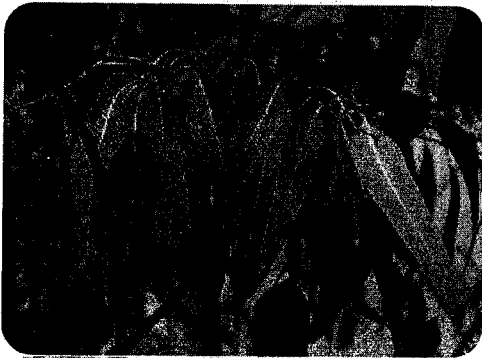
#### 5. ตะไคร้หอม

ชื่อวิทยาศาสตร์ : *Cymbopogon nardus* (Linn.)

ลักษณะ : ตะไคร้หอมขึ้นเป็นกอ ลักษณะคล้ายตะไคร้บ้านแต่ใบยาวกว่าและ ลำต้นมีสีแดง ดอกเป็นพวงช่อฝอย

ส่วนที่ใช้ : ต้นและใบ

วิธีใช้ : นำต้นและใบสดมาโขลกผสมกับน้ำ ใช้อัตราส่วน 1 ต่อ 1 แล้ว กรองเอาแต่ส่วนที่เป็นน้ำมาใช้ทาผิวหนัง หรือนำต้นสด 4-5 ต้นมา ทูบแล้ววางไว้ใกล้ตัว กลิ่นน้ำมันตะไคร้หอมที่ระเหยออกมาจะช่วยไล่ยุงไม่ให้เข้ามาใกล้



รูป 6 ที่มา: [http://thaiherb-tip108.blogspot.com/2011/03/blog-post\\_8100.html](http://thaiherb-tip108.blogspot.com/2011/03/blog-post_8100.html)

#### 6. ต้นยูคาลิปตัส

ชื่อวิทยาศาสตร์ : *Eucalyptus globulus* Labill. (*Eucalyptus citriodora* Hook.)

ลักษณะ : ไม้ยืนต้นสูง ใบยาวรี ค่อนข้างหนา

ส่วนที่ใช้ : ใบ

วิธีใช้ : ขยี้จนได้กลิ่นน้ำมันหอมระเหย แล้วนำไปวางตามมุมอับหรือบริเวณที่มีมียุง

แหล่งที่มา : กรมการแพทย์แผนไทยและ  
การแพทย์ทางเลือก